



ANTECEDENTES

Costex inició en el año 1980 en una pequeña oficina de exportaciones. Durante los años 80 empezó a almacenar una línea completa de partes de muy buena calidad, provenientes de fabricantes de todo el mundo. Finalmente, en los años 90, comenzó a fabricar y promocionar la marca CTP. En la actualidad distribuye a más de 100 países alrededor del mundo. La empresa comercializa todo tipo de piezas, desde pistones y empaquetaduras hasta tomillería de la más alta calidad en el mercado. Con un inventario exclusivo y extenso, CTP almacena lo que necesita cuando lo necesita y a precios competitivos.

ELEMENTOS DIFERENCIADORES

El objetivo de Costex siempre ha sido el mismo: proveer partes de la mejor calidad al mejor precio. La filosofía de calidad con valor garantizado combinado con el servicio al cliente son los ingredientes básicos que han contribuido al crecimiento continuo de la empresa. No solo brinda una pieza de calidad sino también un despacho rápido y económico.

Cuenta con un sistema de control de inventario automatizado junto con más de 20 000 m² de bodegas estratégicamente ubicadas en Miami (Florida) y Dallas (Texas).

CERTIFICACIONES DE CALIDAD

Manufactura todo tipo de empaquetaduras con material INTERFACE.

TECNOLOGÍAS EN DESARROLLO

CTP cuenta con un equipo de ingenieros altamente calificados que se encargan de la investigación y desarrollo de productos, para proporcionar a los usuarios de CTP la calidad que necesitan. Los estándares son muy altos, por esto se ocupa del mejoramiento constante y del desarrollo de partes que aún no están disponibles en la industria de partes de remplazo.

CTP tiene un programa de empaquetaduras llamado ABC, este ha sido creado con la intención de eliminar los acertijos o dudas en cuanto a que empaquetaduras debe llevar su motor. Hemos creado un sistema tan simple que el cliente solo tiene que darnos el número de serie y el modelo del motor de su máquina y nosotros le proveemos con todas las empaquetaduras y sellos necesarios para hacer sus reparaciones de:

- A = Out of Frame overhaul Gasket Set
- B = Inframe Overhaul Gasket Set
- C = Cylinder Head Replacement Gasket Set

Todo convenientemente empaquetado en una sola caja para un envío menos costoso para el cliente.

NUESTRA OPINIÓN

Para contribuir a proteger al medioambiente, todas las empaquetaduras fabricadas por y con garantía CTP son 100% libres de asbestos y químicos que puedan dañar el ambiente.

- **Nombre de la empresa:** Costex Tractor Parts.
- **Dirección exacta de oficinas centrales:** 6100 NW 77th Ct. Miami, FL, 33166 / 1441 S. Bellline Rd. Coppell, TX, 75019 suite 100.
- **Teléfono de las oficinas centrales:** 1-305-592-9769 (Miami) y 1-214-231-7455 (Dallas).
- **Repuestos:** Si ofrece nuevos repuestos para todo tipo de maquinaria Caterpillar.
- **Servicios adicionales:** Ofrece el respaldo no solo de piezas sino también de material de instalación y cualquier otra ayuda que sea necesaria por parte de la empresa hacia el cliente.
- **Página web:** www.costex.com.
- **Correo electrónico:** sales@costex.com o dallas@costex.com.
- **De los distribuidores:** Tiene distribuidores en casi todos los países, los cuales mantienen un amplio inventario de piezas CTP.
- **Dirección de las oficinas centrales de los distribuidores por país:** Para más información sobre los distribuidores, favor comunicarse al correo electrónico: sales@costex.com.

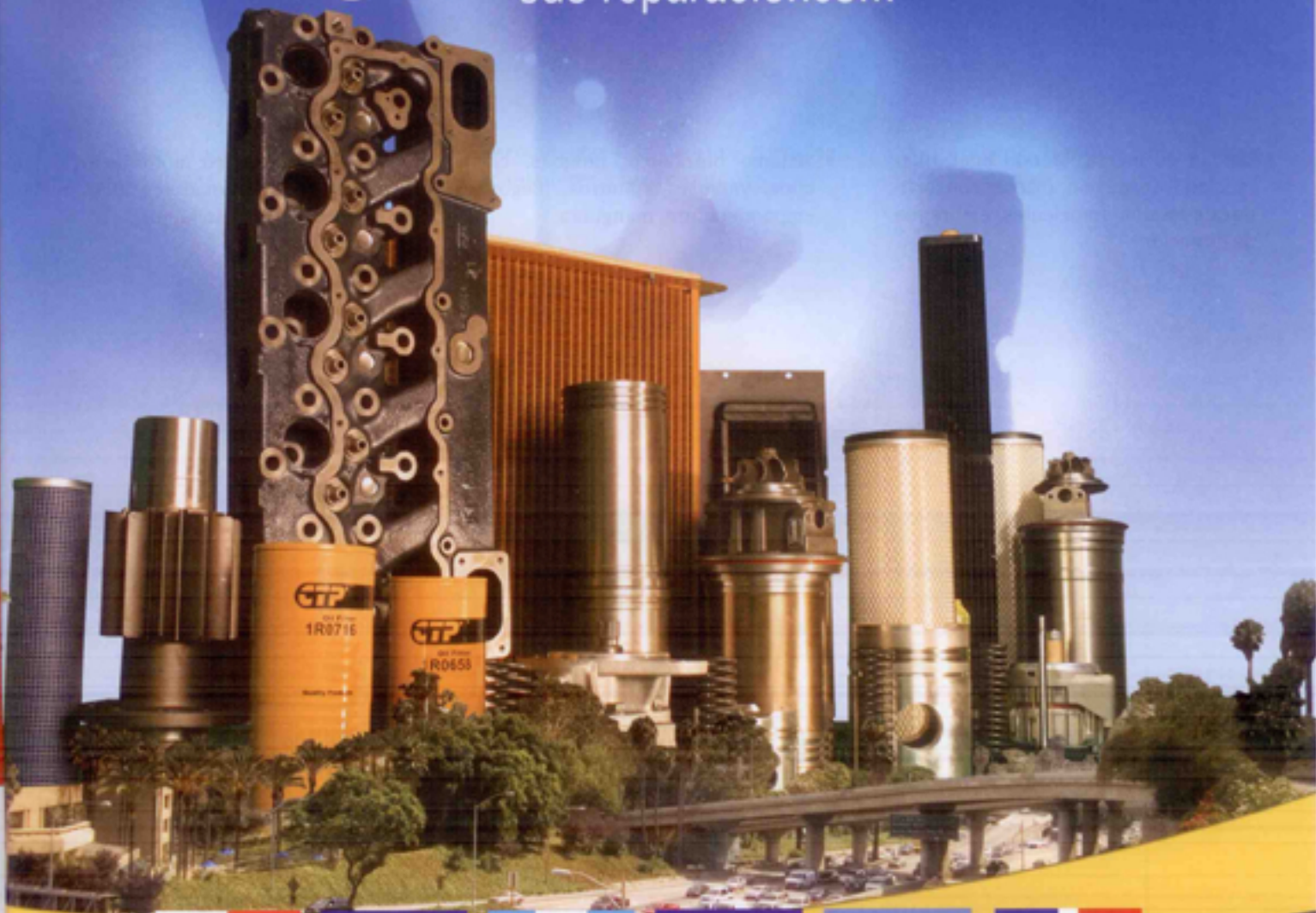




Quality with Value...
Guaranteed™

PIEZAS DE REEMPLAZO PARA EQUIPOS CATERPILLAR®

CTP La solución para todas
sus reparaciones...



Para comunicarse con un agente de ventas en su área, por favor
visitenos en nuestra página web www.costex.com

Miami, FL Tel: 1.305.592.9769,
Fax: 1.305.592.7355,
e-mail: sales@costex.com

Dallas, TX Tel: 1.214.231.7455,
Fax: 1.214.231.7457,
e-mail: dallas@costex.com

Cat® and Caterpillar® are registered trademarks of Caterpillar, Inc.



- Unidad de fuerza: Mando final, diferencial, transmisión, discos, convertidor de torsión, impelentes, embrague de dirección.



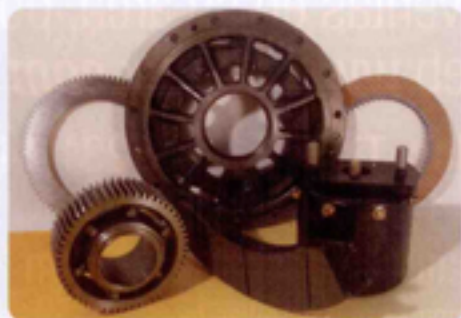
- Sistema hidráulico: Bombas, cartuchos, válvulas, cilindros, juegos de empaquetadura, manguera.



- Sistema eléctrico: motor de arranque, solenoide, alternadores, luces, bujías, interruptor de arranque.



- Frenos: discos, líneas, bombas y válvulas.



- Enfriamiento: ventiladores, ventiladores reversibles, radiadores, enfriadores de aceite, panel de radiadores.

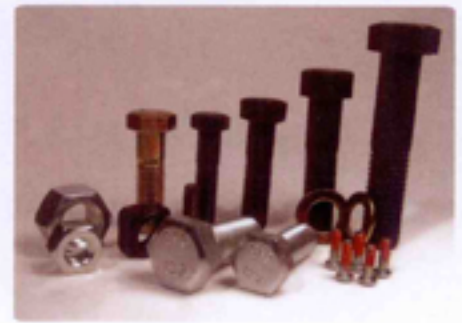




- Tren de rodaje: rodillos, cadenas, pines, bujías, zapatas, aro dentado.



- Herramientas de corte: cuchillas, adaptadores, puntas, pernos.



- Tornillería: tornillos, roscas, arandelas y tuercas.



- Sellos: sellos "O", sellos de aceite, empaquetaduras, sellos hidráulicos, sellos "U-Cup", programa de empaquetaduras ABC.

- Estructura: guardas, tapas, soportes, controles de cucharones.

